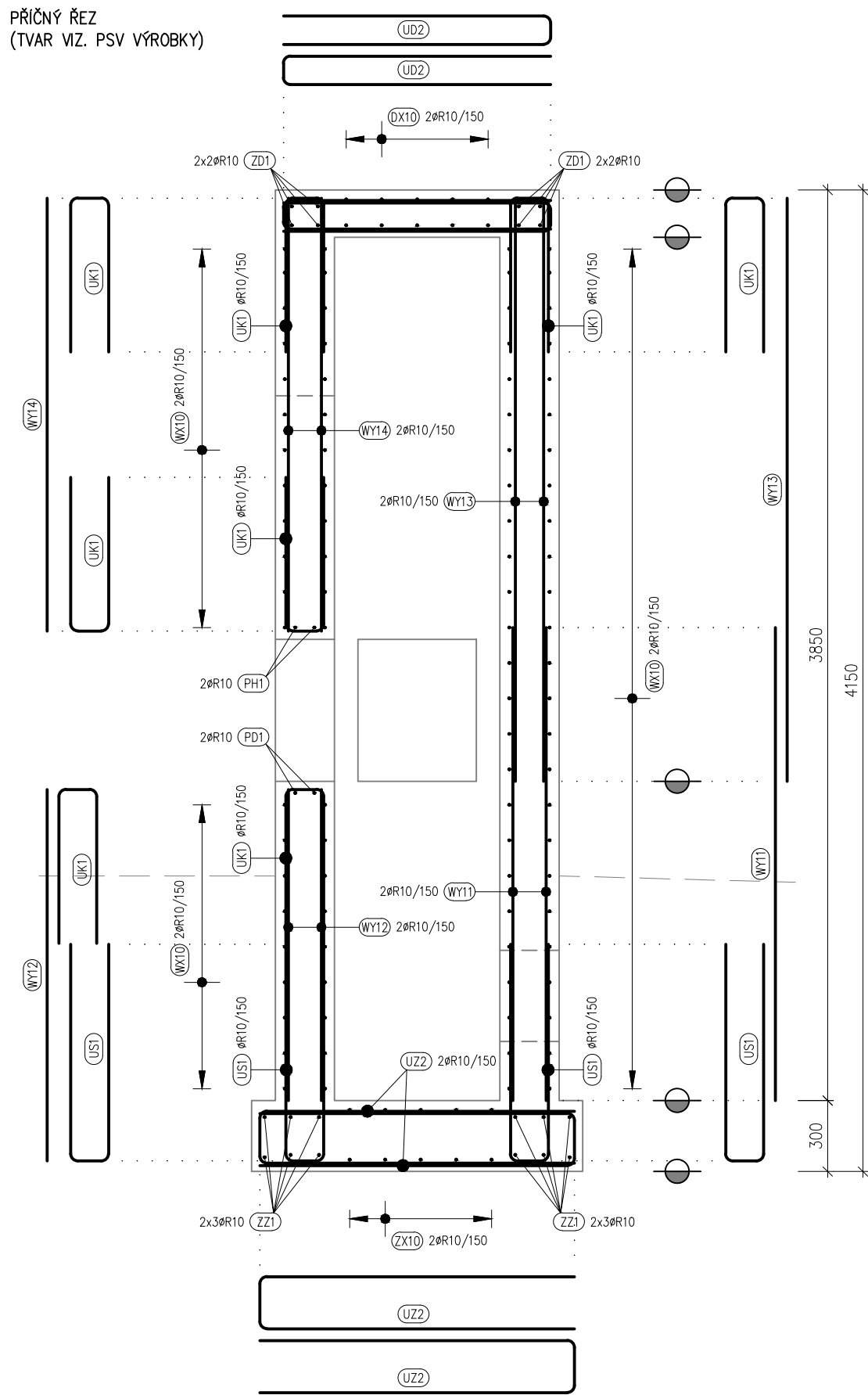
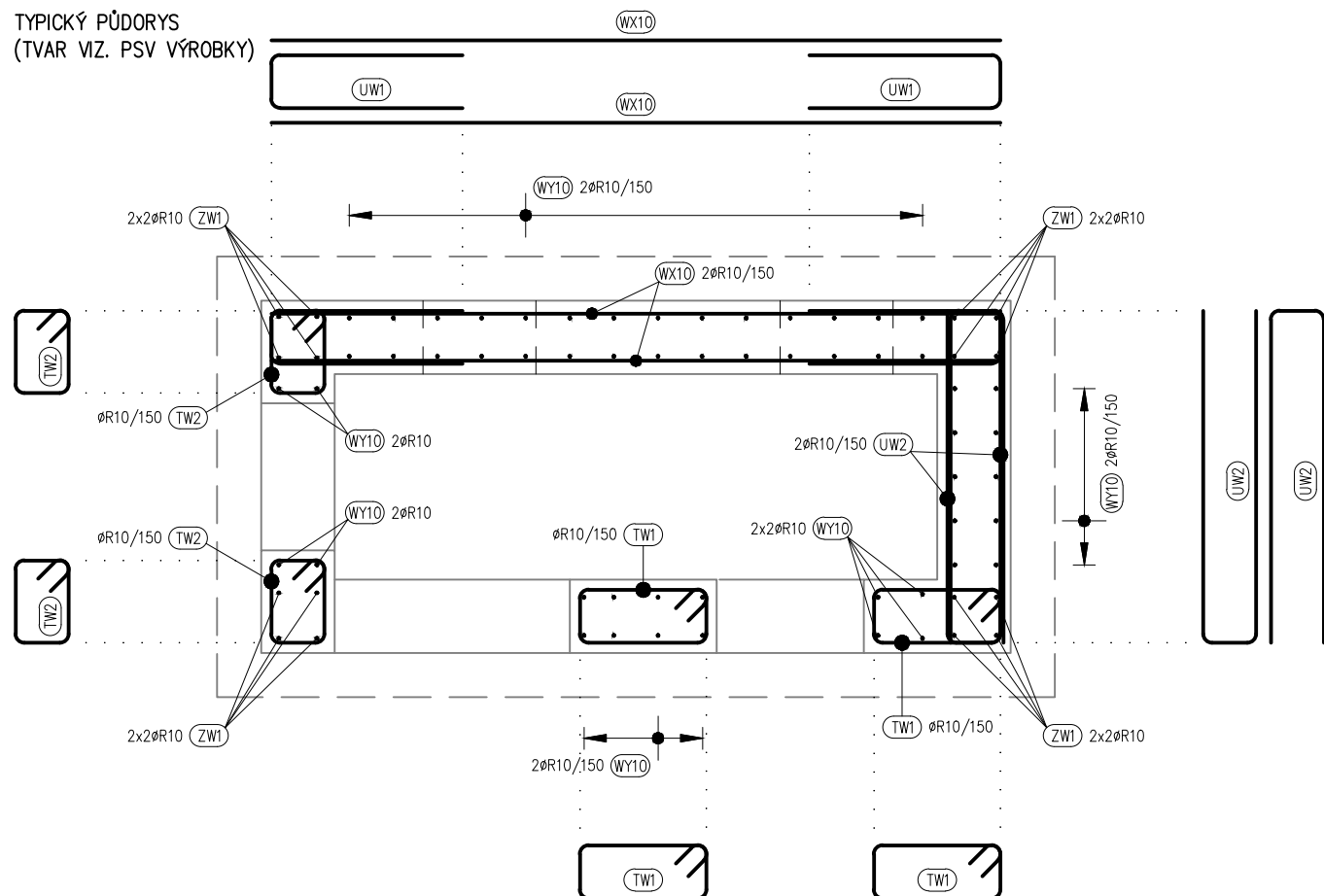


PŘÍČNÝ ŘEZ
(TVAR VIZ. PSV VÝROBKY)

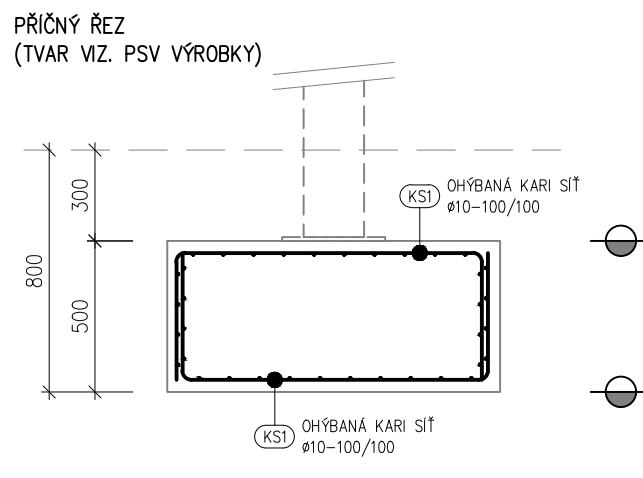


MINIMÁLNÍ PŘESAHOVÉ DĚLKY VÝZTUŽE (C20/25)		MINIMÁLNÍ PŘESAHOVÉ DĚLKY VÝZTUŽE (C25/30)	
PRŮMĚR	PŘESAΗ	PRŮMĚR	PŘESAΗ
ØR10	750 MM	ØR10	650 MM

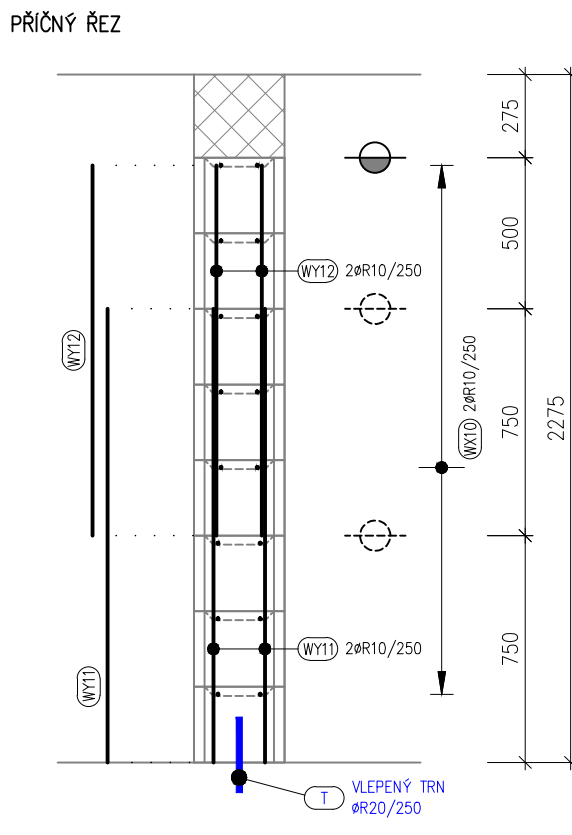
TYPICKÝ PŮDORYS
(TVAR VIZ. PSV VÝROBKY)



PŘÍČNÝ ŘEZ
(TVAR VIZ. PSV VÝROBKY)



PŘÍČNÝ ŘEZ



- ROZMĚRY A DISPOZIČNÍ ŘEŠENÍ OBJEKTU PŘEVZATO Z DOKUMENTACE D.01.01.1 ARCHITEKTONICKO STAVEBNÍHO ŘEŠENÍ (ING. ALEŠ PRUDKÝ + ING. DAVID ZÁPOTOČNÝ)
- PŘED VÝROBU A PROVÁDĚNÍM OVĚŘIT ROZMĚRY A KÓTY UVÁDĚNÉ NA VÝKRESE DLE SKUTEČNOSTI, V PŘÍPADĚ POTŘEBY UPRAVIT PO PŘEDCHOZÍ KONSULTACI SE ZÁSTUPCEM GENERÁLNÍHO PROJEKTANTA
- NEDÍLNOU SOUČÁSTÍ VÝKRESŮ JE TECHNICKÁ ZPRÁVA
- VŠEČERÉ PRÁCE PROVÁDĚT DLE PLATNÝCH TECH. NOREM, PŘEDPISŮ A TECHNOLOGICKÝCH USTANOVENÍ S OHLEDEM NA VŠECHNY PLATNÉ PŘEDPISY, ZÁKONY APOD. TÝKAJÍCÍ SE ZEJMÉNA BEZPEČNOSTI A OCHRANY ZDRAVÍ PŘI PRÁCI
- SVĚŘEČ S OVĚŘENÍM DLE ČSN EN ISO 9606-1
- VÝROBA OCELOVÝCH KONSTRUKCÍ PROBĚHNE V SOULADU S ČSN EN 1090-1 (PROVÁDĚNÍ OCELOVÝCH KONSTRUKCÍ) A ČSN EN 1090-2 (TECHNICKÉ POŽADAVKY NA OK)
- VLASTNOSTI BETONOVÝCH KONSTRUKCÍ DLE ČSN EN 206+A2
- HODNOTY MODULŮ PRŮJIZNOSTI BETONU DLE ČSN EN 1992-1-1 A ČSN ISO 1920-10
- KONZISTENCE BETONU UVEDENÉ NA VÝKRESE JSOU POUZE ORIENTAČNÍ, BLÍŽE BUDOU URČENY DODAVATELEM STAVBY NA ZÁKLADĚ ZVOLENÉ KONKRÉTNÍ TECHNOLOGIE PROVÁDĚNÍ

TATO DOKUMENTACE NENAHRAZUJE VÝROBNÍ (DÍLENSKOU) DOKUMENTACI, ALE SLOUŽÍ JAKO PODKLAD PRO JEJÍ VYPRACOVÁNÍ

- VÝROBNÍ DOKUMENTACI ZAJISTÍ DODAVATEL A NÁSLEDNĚ JI PŘEDLOŽÍ GENERÁLNÍMU PROJEKTANTOVI (GP) KE SCHVÁLENÍ

GENERÁLNÍ PROJEKTANT POŽADUJE VYPRACOVÁNÍ

- VÝROBNÍ DOKUMENTACE BETONÁŘSKÉ VÝZTUŽE VŠECH ŽB MONOLITICKÝCH KONSTRUKCÍ, JEJÍCH SOUČÁSTÍ BUDOU V VŠECHNYCH

SYSTÉMOVĚ A OSTATNÍ PRVKY, KTERÉ SE K VÝZTUŽI OSAZUJÍ PŘED JEJÍM ZABEZPEČENÍM

- VÝROBNÍ DOKUMENTACE OCELOVÝCH KONSTRUKCÍ

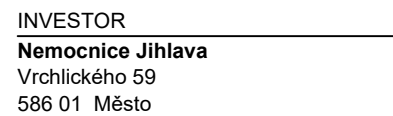
SEZNAM VŠECH PODKLADŮ NEZBYTNÝCH PRO VYPRACOVÁNÍ VÝROBNÍ DOKUMENTACE - VIZ D.01 2-01 TECHNICKÁ ZPRÁVA

- ZÁLIVKA KONSTRUKCÍ Z BETONOVÝCH TVÁRNIC ZTRACENÉHO BEDNĚNÍ

- DOPLNĚNÉ ZÁKLADOVÉ KONSTRUKCE V 1.PP + ZÁKLADOVÝ PÁS PROTIHLUKOVÉ ZÁSTĚNY

- KONSTRUKCE VENKOVNÍ ŠACHTY

VÝZTUŽ V KONSTRUKCÍCH ZE ZTRACENÉHO BEDNĚNÍ	30 MM
KONSTRUKCE VENKOVNÍ VZT ŠACHTY (STĚNY + DESKA)	35 MM
ZÁKLADOVÉ KONSTRUKCE	40 MM



ZPRACOVATEL ČÁSTI PD
PENTA PROJEKT s.r.o.
Mrštíkova 1166/12
586 01 Jihlava
+420 567 312 451

ZAKÁZKOVÉ ČÍSLO	STUPEŇ PD
2025-05	DPS

D1.01.2 Stavebně konstrukční řešení

VYPRACOVAL
Ing. Marek Schwarz
KONTROLOVAL
Ing. Marek Schwarz

NÁZEV VÝKRESU
Schémata výztuže

MĚŘÍTKO	FORMÁT	DATUM
1 : 25	6x A4	7 / 2025

Č.PARÉ